

Éclairez
vos ambitions!



Osez *la prépa!*



**Des classes
à échelle humaine**

Les effectifs de classe permettent une pédagogie attentive à tous : le dialogue et le suivi individuel sont la règle dans un cadre bienveillant.



**Une aide personnalisée
à l'orientation**

Des entretiens ont lieu avec l'étudiant et des réunions avec les parents. L'accompagnement est donc individualisé et attentif pour ne pas se tromper dans des choix essentiels pour le futur.



**Un encadrement de
qualité et individualisé**

Il est assuré par des équipes pédagogiques dynamiques, expérimentées et disponibles.



**Un cadre favorable
à l'épanouissement**

Chaque élève progresse à son rythme, le travail en groupe est propice à l'entraide et à l'émulation.

ITINÉRAIRES:
Préparer « un bouquet
de concours » élargi



**5 Itinéraires optionnels spécifiques à la Prépa d'Arras
pour les CPGE littéraires et économiques**

Chaque itinéraire est composé de différents modules facultatifs, à raison de 2h par semaine, pour vous permettre de développer votre parcours personnel et de préparer des concours.

- « RÉUSSIR SA COMMUNICATION »
- « RÉUSSIR LES ÉCOLES DE MANAGEMENT »
- « RÉUSSIR SCIENCES PO »
- « RÉUSSIR LES ÉCOLES DE JOURNALISME »
- « RÉUSSIR D'AUTRES CONCOURS »

Découvrez l'ensemble des modules proposés sur prepa-arras.fr



Le lycée est idéalement situé à deux pas de la gare routière et de la gare SNCF.

L'internat

L'établissement possède également un internat intégré dans ses locaux.

Vous trouverez les informations sur la présentation de l'internat, les tarifs et le dossier de candidature sur le site de notre établissement.

Une partie Post-Bac d'une capacité d'accueil de 64 lits est réservée aux étudiants, qui bénéficient également du service de restauration.

De nombreuses chambres ou studios sont disponibles en ville. Arras étant une ville universitaire tout en restant une ville moyenne, elle est fort bien pourvue en logements étudiants aux loyers abordables.

ADRESSE

Cité scolaire GAMBETTA-CARNOT
25 Boulevard Carnot
62000 ARRAS

TÉLÉPHONE

03 21 21 34 80

EMAIL

gambetta@prepa-arras.fr

**JOURNÉE PORTES OUVERTES,
JOURNÉE D'IMMERSION
et PROCÉDURE D'INSCRIPTION**

Consultez le site prepa-arras.fr



Intégrer une formation d'excellence



PRÉPA
CITÉ SCOLAIRE
GAMBETTA-CARNOT ARRAS

Notre volonté d'accompagner les étudiants vers l'excellence se retrouve dans une formule d'enseignement unique à Arras : des « options rares », des « spécialités » et des « itinéraires » permettent à chaque étudiant, en plus des enseignements obligatoires, de préparer son projet personnel.

Un cadre rassurant et serein

Chaque année, une classe d'environ 35 élèves intègre cette formation Post-Bac en 2 ans, ce qui permet un lien privilégié avec les enseignants, et incite à l'entraide dans la préparation des concours des grandes écoles.

Le choix de la pluridisciplinarité pour se donner du temps

Au cours de ces deux années de classe préparatoire, les élèves peuvent réfléchir à leur poursuite d'études en suivant des enseignements variés et transversaux.

L'acquisition de connaissances et de compétences solides

Les modalités d'enseignement et d'évaluation sont diversifiées : cours en classe entière et en groupes, devoirs surveillés réguliers et interrogations orales individuelles hebdomadaires.

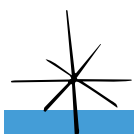
Aux horaires de cours, il faut ajouter des interrogations orales dans toutes les disciplines, permettant aux étudiants d'être bien encadrés et de bénéficier d'un suivi personnalisé par leurs professeurs, ainsi que des devoirs et des concours blancs périodiques.

DEVOIRS & CONCOURS BLANCS

INTERROGATIONS ORALES DITES « COLLES »

les +
de la
PRÉPA

- Entraînements aux entretiens d'admission des grandes écoles (communs aux ECG et aux littéraires)
- Un internat de 64 places réservées chaque année pour les pensionnaires du Post-Bac.
- Mise en place d'ITINÉRAIRES pour un accompagnement personnalisé.
- Une option « Arts Plastiques » en prépa littéraire, proposant des cours théoriques, mais aussi des cours de pratiques artistiques.



CLASSE PRÉPARATOIRE ÉCONOMIQUE ECG

CLASSE PRÉPARATOIRE CONTRÔLÉE PAR L'ÉTAT

LES ENSEIGNEMENTS

MATHÉMATIQUES APPLIQUÉES (8h)

Les mathématiques constituent un pôle central. L'objectif est l'apprentissage d'outils et la résolution de situations concrètes correspondant au rôle des mathématiques en sciences économiques, gestion, finance et sciences sociales. Les domaines étudiés sont l'algèbre linéaire, les graphes, l'analyse, les probabilités, l'algorithmique. Plus généralement, les étudiants y développent rigueur et méthodes utiles à toute poursuite d'études.

ÉCONOMIE – SOCIOLOGIE – HISTOIRE DU MONDE CONTEMPORAIN (ESH)

(8h, au choix avec HGG)

L'objectif est d'acquérir une solide culture théorique et historique en économie, mise au service de la compréhension des grands enjeux de nos sociétés. Doit-on limiter la dette publique ? Quel rôle pour l'Etat ? Quelle est la bonne fiscalité ?...

HISTOIRE - GÉOGRAPHIE – GÉOPOLITIQUE DU MONDE CONTEMPORAIN (HGG)

(7h, au choix avec ESH)

En Histoire Géographie Géopolitique, les étudiants acquièrent une culture historique solide mise au service du décryptage des enjeux géopolitiques contemporains : dynamiques de puissance, rivalités, conflits. L'approche combine une vision de l'histoire du monde depuis 1914 et une analyse des puissances à l'échelle continentale.

LANGUES VIVANTES & CIVILISATIONS ÉTRANGÈRES (LVA et LVB) (3h)

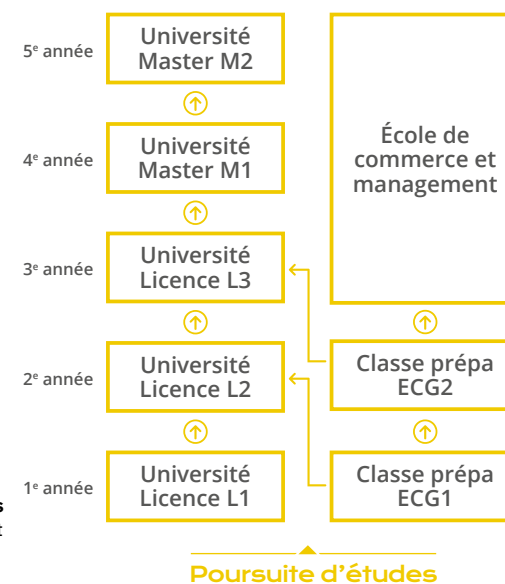
L'entrée en école de commerce et de management requiert la maîtrise de deux langues vivantes, dont l'anglais. Avec une excellente formation en langues, l'étudiant pourra entreprendre des cursus interculturels (en partie à l'étranger).

CULTURE GÉNÉRALE dont philosophie et lettres (6h)

La culture générale est à la fois assurée par un professeur de lettres et un professeur de philosophie. Elle permet de se préparer à la dissertation et à la synthèse de texte et instaure une véritable circulation des savoirs en décloisonnant les disciplines (les lettres et la philosophie).

2 parcours au choix

Les étudiants en classe préparatoire ECG peuvent choisir entre un parcours **Mathématiques appliquées** et **ESH** ou un parcours **Mathématiques appliquées** et **HGG**. Langues vivantes et culture générale restent au programme de ces deux parcours.



Poursuite d'études



CLASSE PRÉPARATOIRE LITTÉRAIRE AL-LSH

CLASSE PRÉPARATOIRE CONTRÔLÉE PAR L'ÉTAT

LES ENSEIGNEMENTS

	1 ^{ère} Année - Hypokhâgne	2 ^{ème} Année - Khâgne
Philosophie	4h	4h
Français	5h	5h
Histoire	5h	2h
Langue A : Anglais / Allemand / Espagnol	4h	5h
Géographie	2h	2h
E.P.S.	2h	2h
Culture de l'Antiquité	1h	
Langues anciennes (latin ou grec)	2h	2h (facultatif)
Langue B : Anglais / Allemand / Espagnol / Italien / Chinois	2h ou 4h	2h (facultatif)
Total	27h/29h	20h/24h

OPTIONS AU CHOIX (facultatives, 1^{ère} année Hypokhâgne)

ARTS PLASTIQUES / HISTOIRE DE L'ART, HISTOIRE - GÉOGRAPHIE, LETTRES, ANGLAIS -> dès la 1^{ère} année, le cours d'anglais est dédoublé, créant de petits groupes dynamiques et adaptés aux besoins de chaque étudiant (spécialisation, renforcement, participation...)

4 SPÉCIALITÉS (2^{ème} année Khâgne)

ARTS PLASTIQUES / HISTOIRE DE L'ART (7h)

Le lycée Gambetta-Carnot est la seule prépa au nord de Paris à proposer cette spécialité. Elle permet aux étudiants de poursuivre leur formation artistique après le bac dans le cadre encore généraliste de la classe préparatoire littéraire.

HISTOIRE - GÉOGRAPHIE (8h)

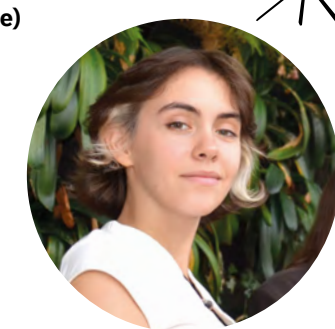
Véritable prise de contact avec les méthodes du métier de l'historien et du géographe à travers l'explication de textes historiques, des cartes et des documents d'aménagement du territoire. Cette spécialité permet de s'ouvrir au monde contemporain et de se préparer spécifiquement aux études en histoire, en géographie, en aménagement et urbanisme, en géopolitique et dans les relations internationales.

LETTRES MODERNES (8h) Français 6h (4h écrit / 2h oral) + Latin 2h

La spécialité lettres invite les étudiants à interroger le monde et les hommes dans une perspective culturelle, anthropologique, linguistique et littéraire qui englobe l'initiation à une langue ancienne. Visant à former des spécialistes de la compréhension et de l'interprétation des œuvres, l'étude approfondie de la littérature passée et présente ouvre aux métiers de l'enseignement, de l'édition, de la communication et du journalisme, de la documentation et plus largement du domaine culturel.

LANGUE VIVANTE ÉTRANGÈRE (9h)

Les spécialistes d'anglais, dans le cadre d'un tutorat rapproché, s'adonnent au thème littéraire, abordent les plus grands textes de la culture anglo-saxonne, et traitent un programme précis de civilisation contemporaine anglo-américaine. Cet apprentissage méticuleux vise à développer chez eux les outils spécifiques de compréhension éclairée et d'analyse exigeante.



Poursuite d'études

Terminale

Hypokhâgne J'effectue ma 1^{ère} année : j'obtiens mon équivalence de L1 (60 ECTS)

Khâgne Je finis ma 2^{ème} année : j'obtiens mon équivalence de L2 (120 ECTS)

J'intègre une École Je fais une 3^e année en CPGE (Khûbe) : j'obtiens mon équivalence de L3 (180 ECTS), je rejoins un MASTER à l'Université Je rejoins une L2 à l'Université Je rejoins une L3 à l'Université

- **Projet culturel : l'association «L'être lieu»** permet aux étudiants de s'impliquer dans l'organisation et le suivi de résidences d'artistes au sein de la cité scolaire.

l'être lieu ARTS CONTEMPORAINS ARRAS CITE SCOLAIRE GAMBETTA-CARNOT

